



SOCIETE DE GESTION DE
LA TOUR ENTENTE
SGTE S.A.





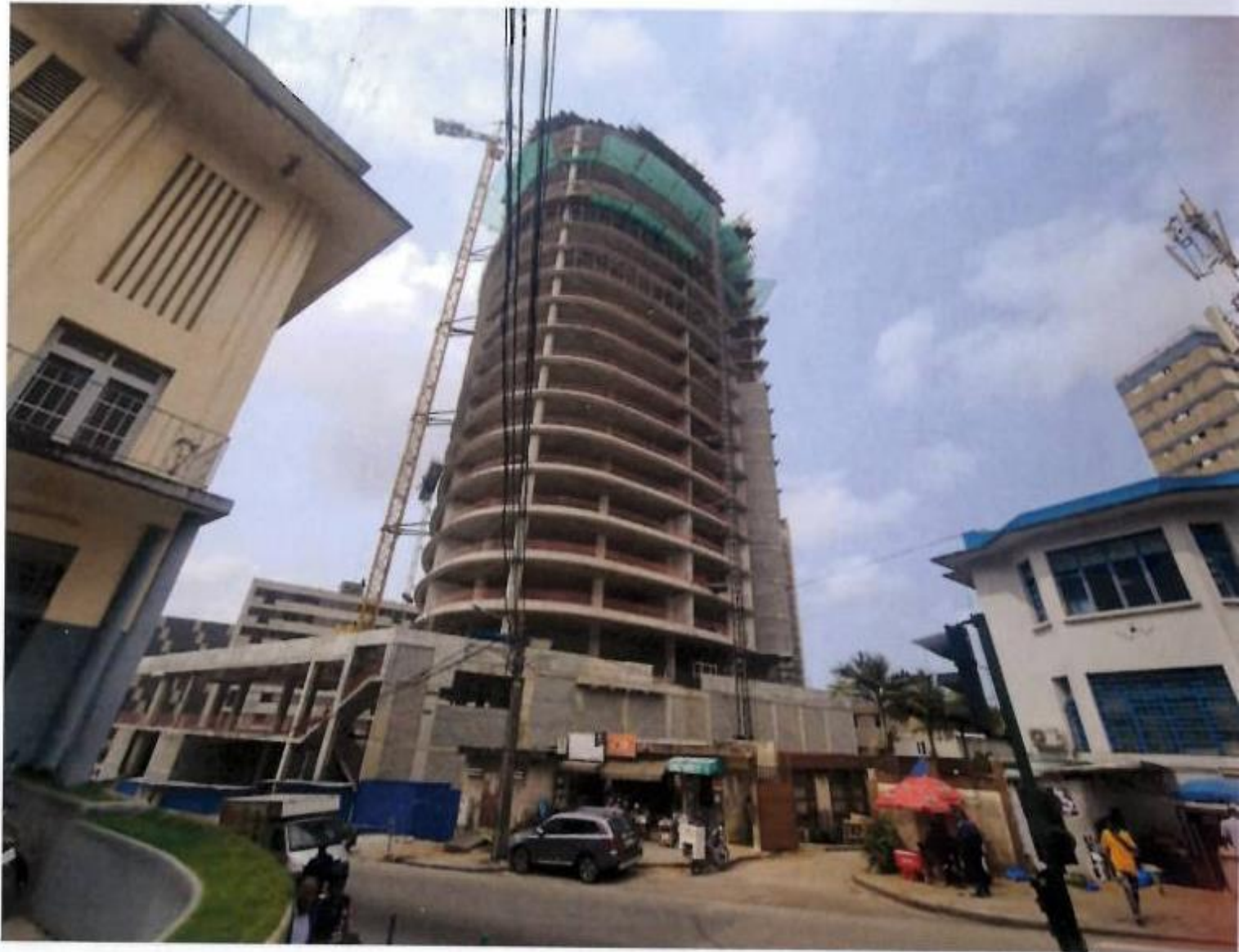
Découvrez les avancées impressionnantes de la Tour Entente, un projet d'envergure porté par le **Ministre Patrice Kouamé**, entant que Secrétaire exécutif du Conseil de l'entente. Cette tour emblématique incarne la vision audacieuse et le dynamisme du **Ministre Kouamé**, qui a joué un rôle essentiel dans la définition, la structuration et la maturation du projet.

Au fil des photos, vous pourrez constater l'évolution spectaculaire de cette construction unique en son genre. Chaque étape témoigne des efforts inlassables déployés par le **Ministre Kouamé** et ses successeurs pour concrétiser cette vision novatrice. Des fondations solides aux étages qui prennent forme, la Tour Entente se dresse majestueusement, symbolisant l'union et la coopération entre les pays membres du Conseil de l'Entente.

Cette tour ambitieuse, par sa conception architecturale avant-gardiste, deviendra un repère incontournable, un symbole de progrès et de développement pour la région. Grâce à l'implication déterminée du **Ministre Kouamé**, le projet Tour Entente s'affirme comme un catalyseur de croissance économique et un levier pour renforcer les liens entre les pays partenaires.

Les photos capturées reflètent l'engagement sans faille du **Ministre Patrice Kouamé** et de son équipe, ainsi que la qualité du travail accompli. Chaque détail minutieusement planifié témoigne de la rigueur et de l'excellence qui président à la réalisation de ce projet ambitieux.

En parcourant cette série de photos, vous serez immergés dans l'univers fascinant de la Tour Entente en construction. Laissez-vous emporter par l'énergie positive qui émane de chaque image et découvrez l'ampleur du travail accompli grâce à l'implication visionnaire du **Ministre Patrice Kouamé**, Secrétaire exécutif du Conseil de l'entente. Une histoire de réussite, de persévérance et de coopération se dessine sous vos yeux, prête à marquer les esprits et à inspirer les générations futures.



Niveau de réalisation à ce jour

Signature du contrat clé en mains (EPC)



Signature du protocole d'accord Conseil de l'Entente et IPS-CGRAE





Préparation du site

Réalisation de la paroi moulée



Réalisation de la paroi moulée

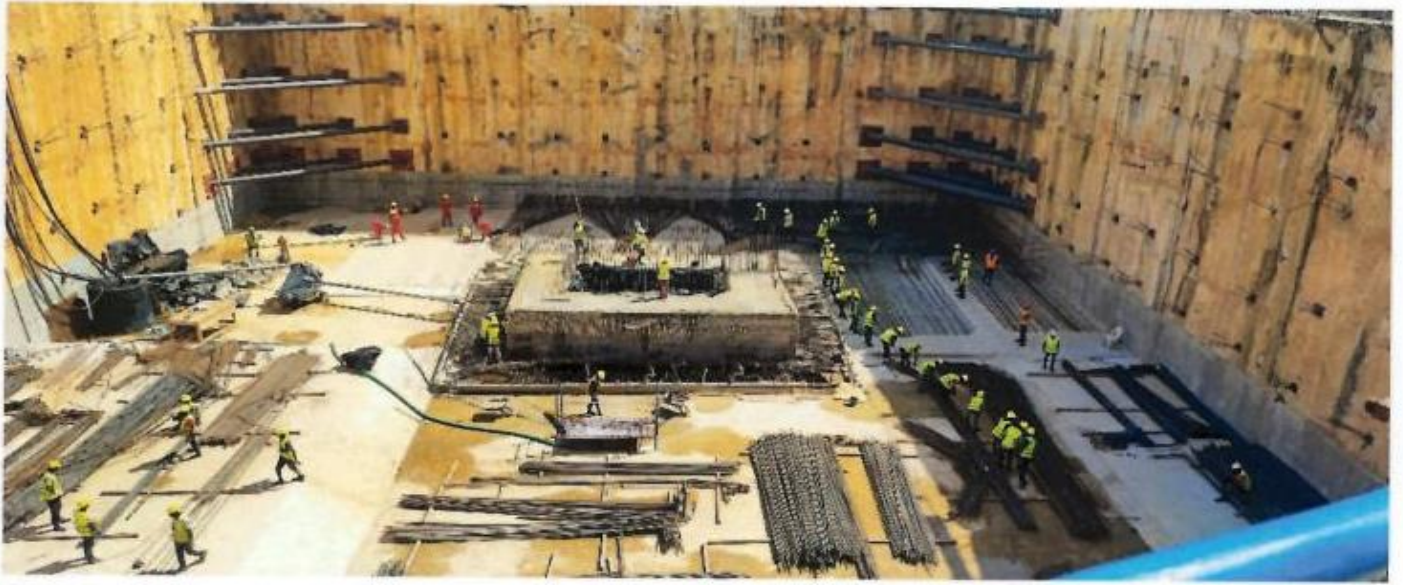


Vues des scellements achevés



Travaux suite aux intempéries





Travaux des fondations





Visite de chantier



**Elevation des sous-sols, parkings
et préparation de la rampe d'accès**





Elévation de la Tour





Coffrage des piliers



**Piliers de structure
et mise en place du réseau RIA**



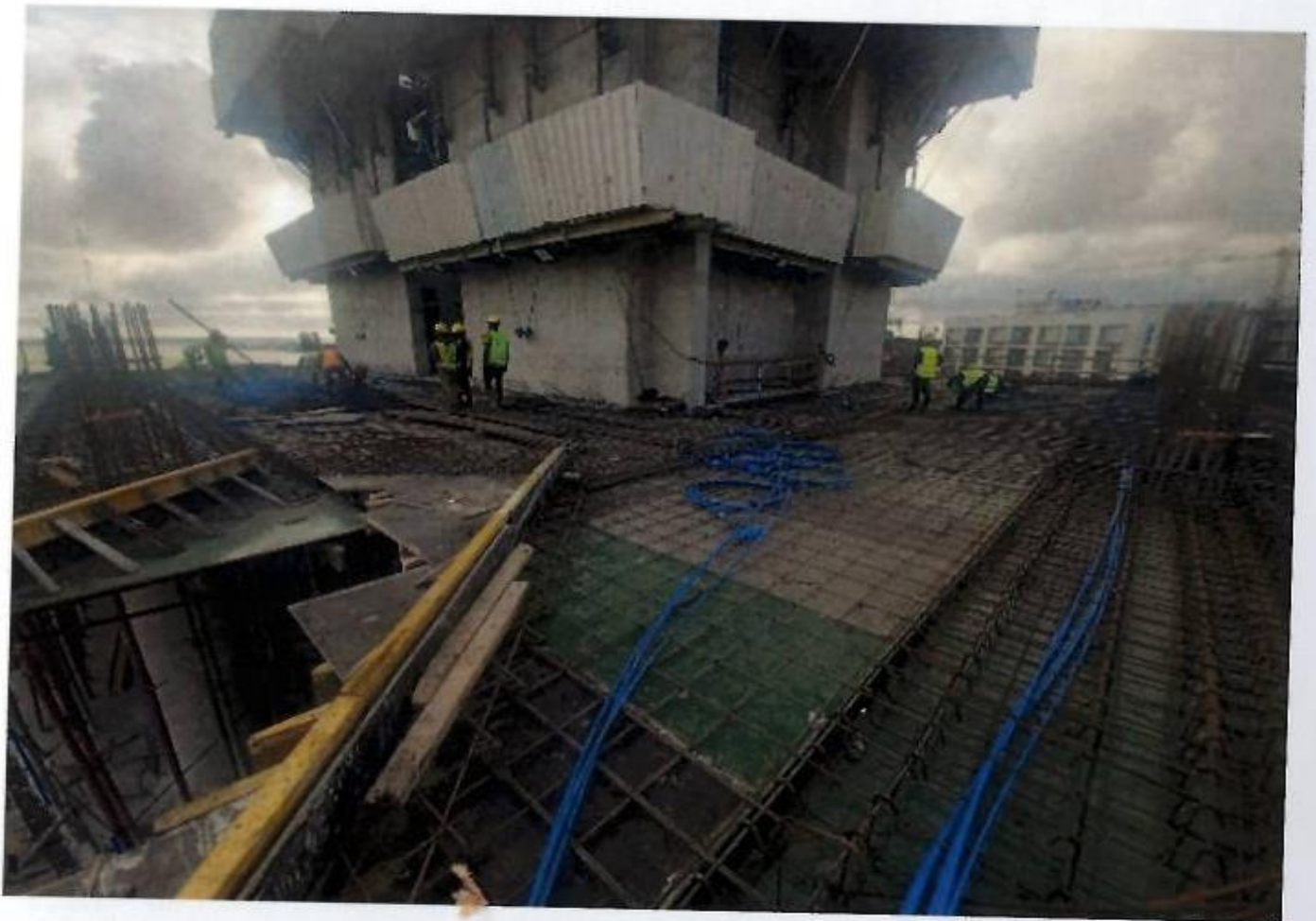


Elevation de la Tour au R+20





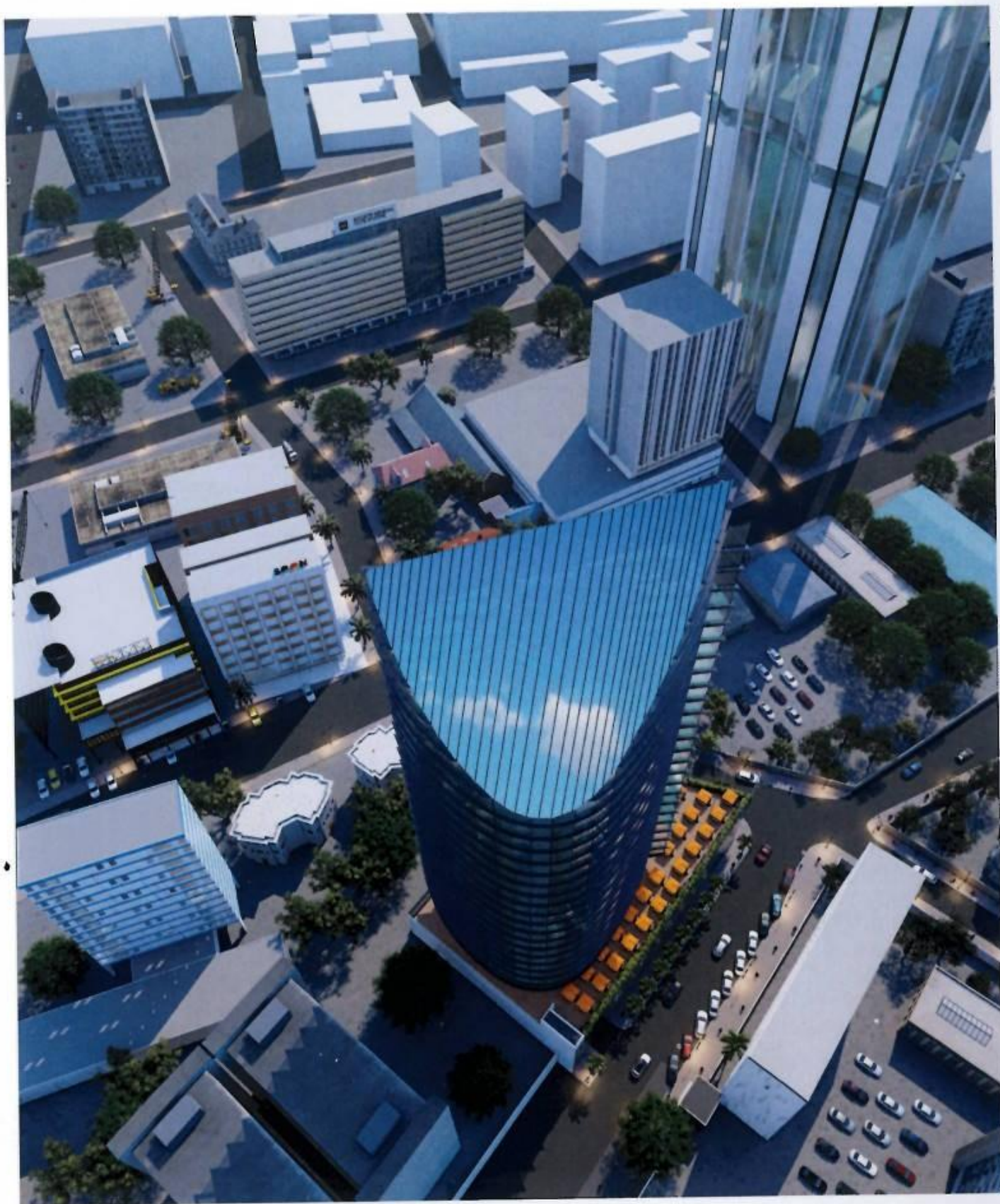
Elevation de la Tour





**Vue de la galette abritant le hall d'entrée,
les auditoriums et les espaces de réunions**





Vue 3D en perspectives



Vue de la « Galette » en perspective



Vue en perspective du hall d'entrée